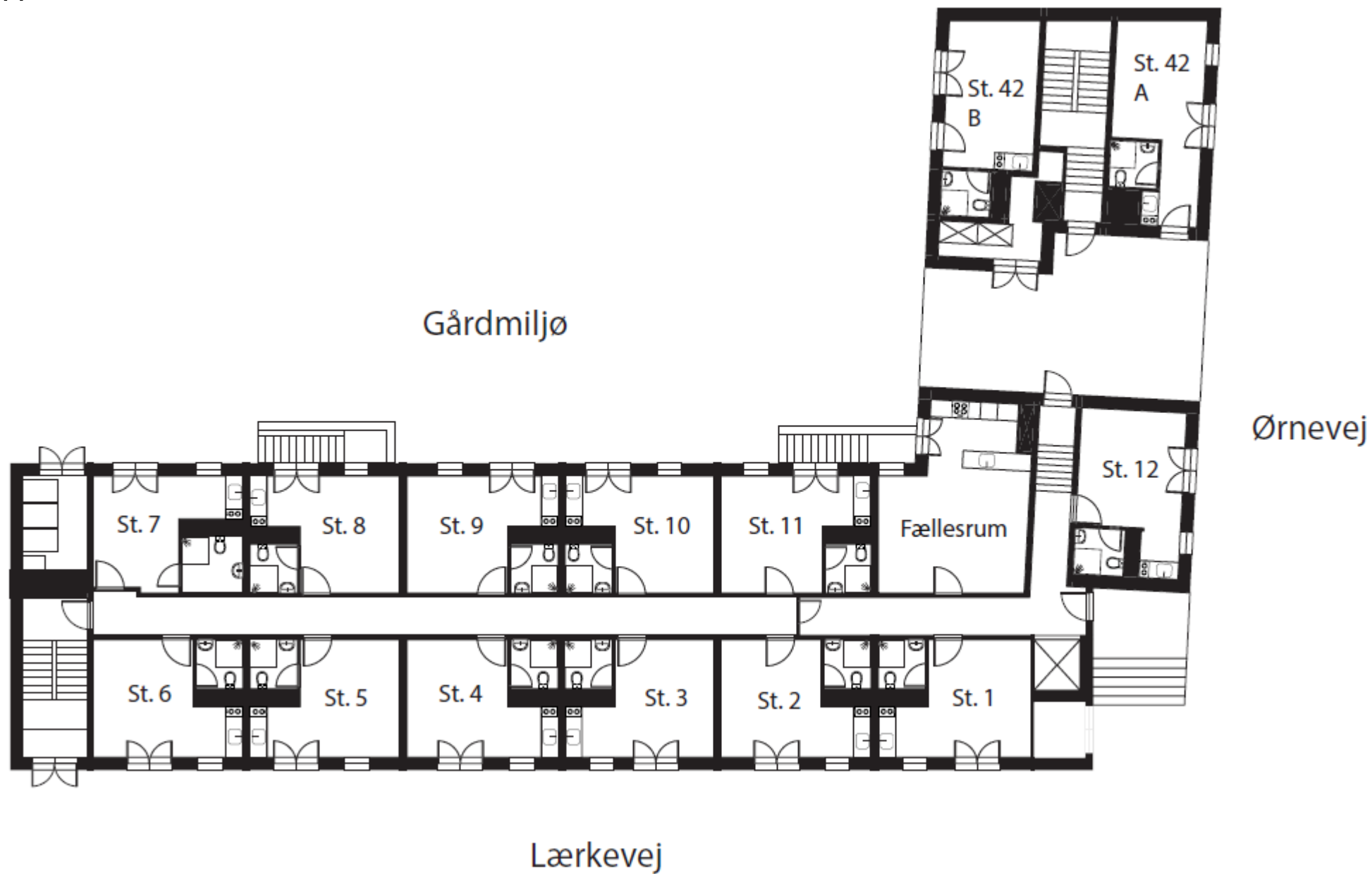


# OVERSIGT OVER LEJLIGHEDSNUMRE

Lærkevej 11, 2400 København NV

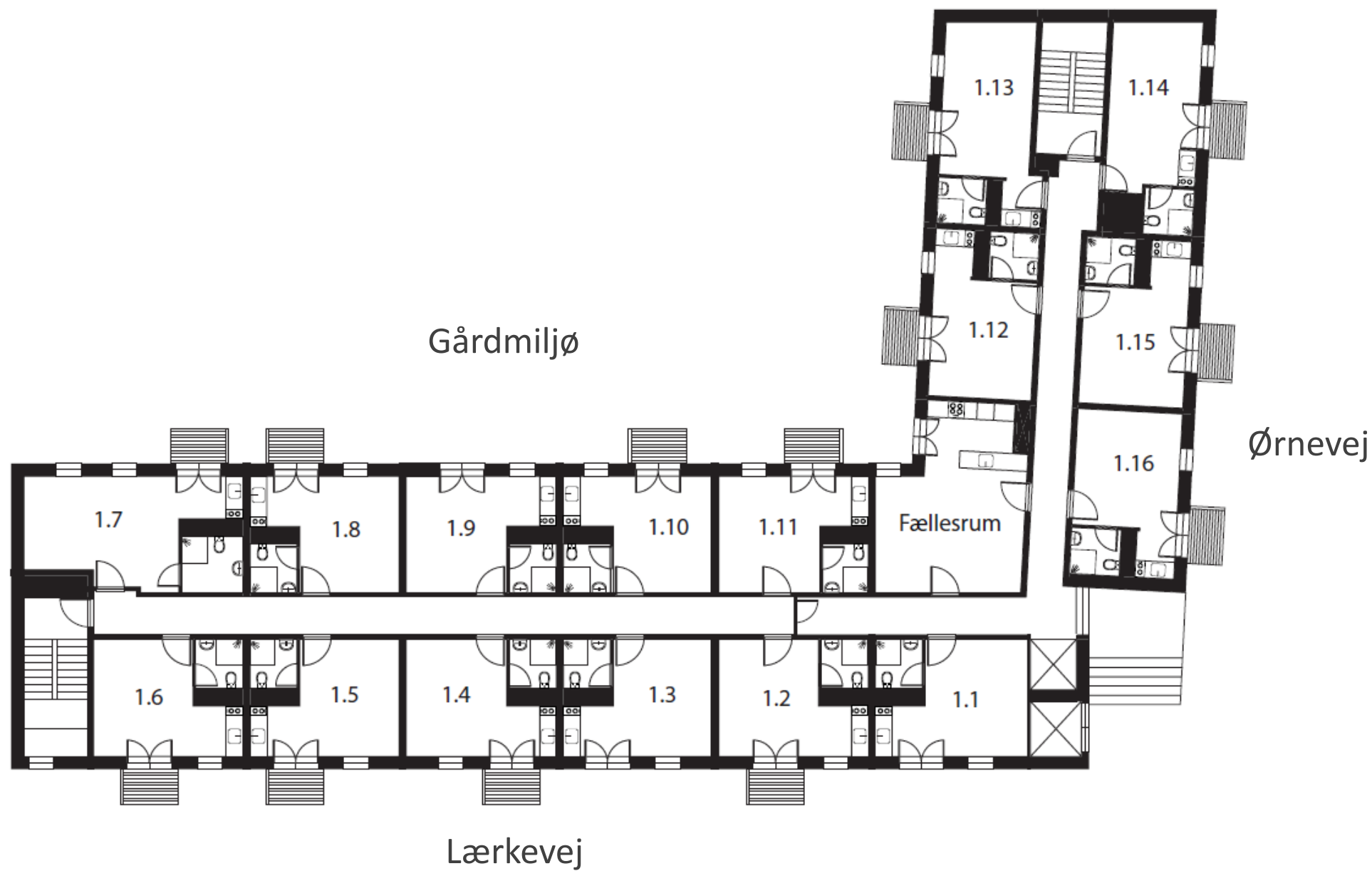


# Stueplan



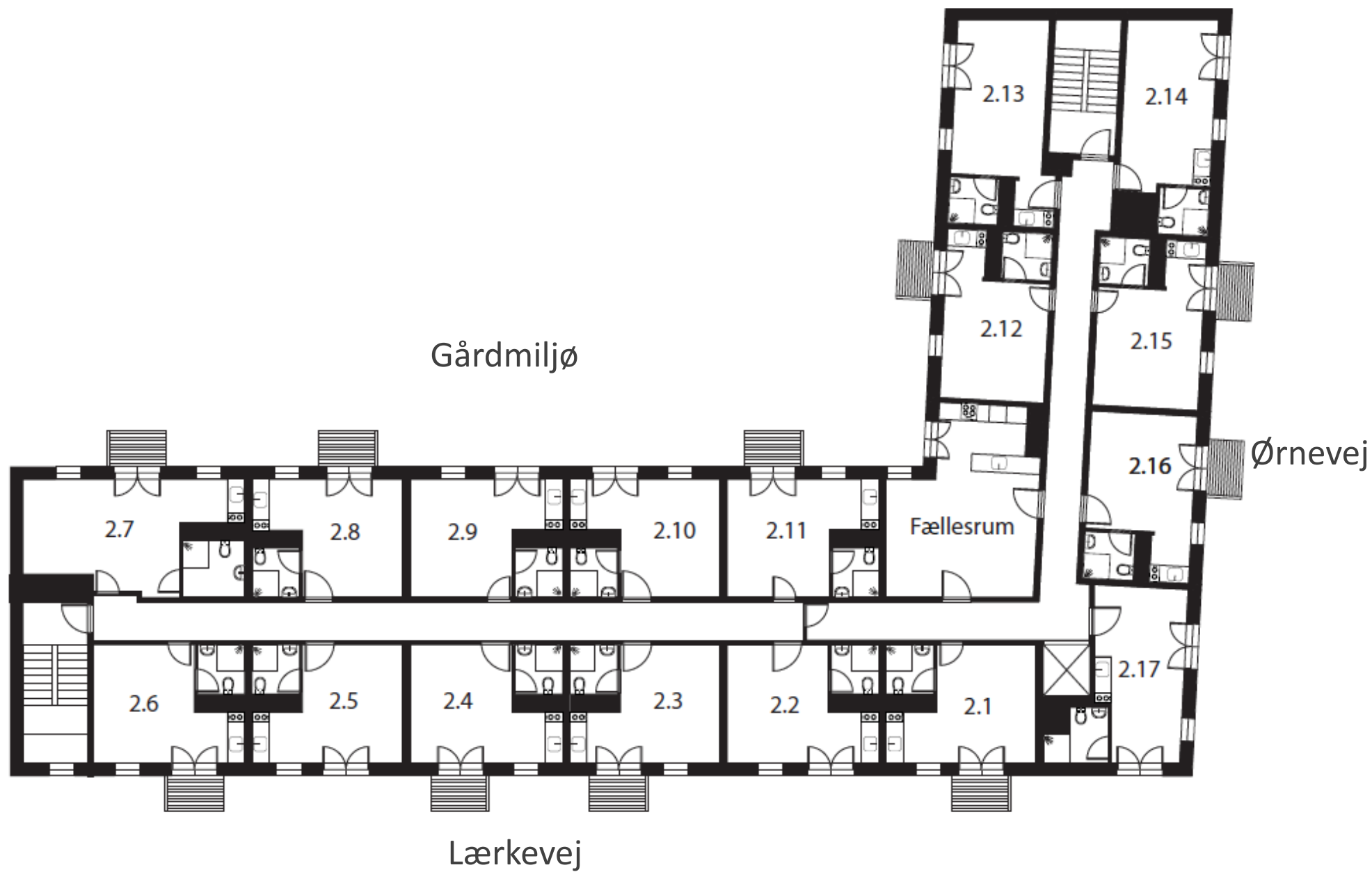
LEJLIGHEDSNR.	AREAL I M <sup>2</sup>	ALTANTYPE
St.1	36,9	Fransk
St. 2	36,4	Fransk
St. 3	36,4	Fransk
St. 4	36,4	Fransk
St. 5	36,4	Fransk
St. 6	36,9	Fransk
St. 7	36,6	Fransk
St. 8	36,4	Fransk
St. 9	36,4	Fransk
St. 10	36,4	Fransk
St. 11	36,9	Fransk
Ørnevej 42B	38,4	Fransk
Ørnevej 42A	40,9	Fransk
St. 12	38,9	Fransk

1.sal



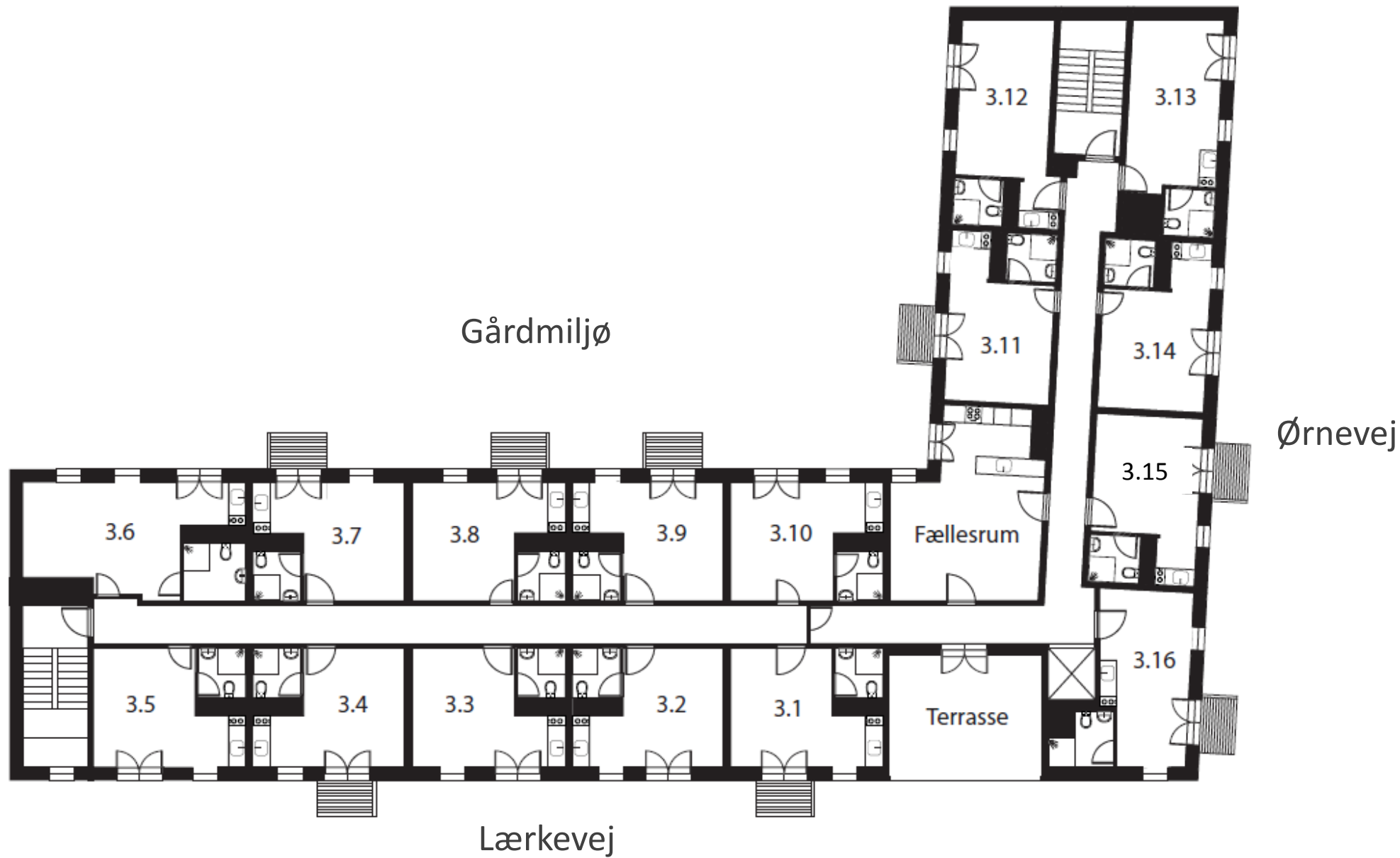
LEJLIGHEDSNR.	AREAL I M <sup>2</sup>	ALTANTYPE
1.1	36,4	Fransk
1.2	35,9	Almindelig
1.3	35,9	Fransk
1.4	35,9	Almindelig
1.5	35,9	Almindelig
1.6	36,4	Almindelig
1.7	46,9	Almindelig
1.8	35,9	Almindelig
1.9	35,9	Fransk
1.10	35,9	Almindelig
1.11	36,4	Almindelig
1.12	36,3	Almindelig
1.13	40,3	Almindelig
1.14	39,4	Almindelig
1.15	36,0	Almindelig
1.16	37,1	Almindelig

2.sal



LEJLIGHEDSNR.	AREAL I M <sup>2</sup>	ALTANTYPE
2.1	36,0	Almindelig
2.2	35,8	Fransk
2.3	35,8	Almindelig
2.4	35,8	Almindelig
2.5	35,8	Fransk
2.6	36,3	Almindelig
2.7	46,8	Almindelig
2.8	35,8	Almindelig
2.9	35,8	Fransk
2.10	35,8	Fransk
2.11	36,3	Almindelig
2.12	36,2	Almindelig
2.13	40,2	Fransk
2.14	39,3	Fransk
2.15	35,9	Almindelig
2.16	35,8	Almindelig
2.17	38,8	Fransk

# 3.sal





LEJLIGHEDSNR.	AREAL I M <sup>2</sup>	ALTANTYPE
3.1	37,4	Almindelig
3.2	35,9	Fransk
3.3	35,9	Fransk
3.4	35,9	Almindelig
3.5	36,4	Fransk
3.6	46,9	Fransk
3.7	35,9	Almindelig
3.8	35,9	Almindelig
3.9	35,9	Almindelig
3.10	36,4	Fransk
3.11	36,3	Almindelig
3.12	40,3	Fransk
3.13	39,4	Fransk
3.14	36,0	Fransk
3.15	35,9	Almindelig
3.16	39,7	Almindelig

4.sal



LEJLIGHEDSNR.	AREAL I M <sup>2</sup>	ALTANTYPE
4.1	37,4	Almindelig
4.2	35,9	Almindelig
4.3	35,9	Almindelig
4.4	35,9	Fransk
4.5	36,4	Almindelig
4.6	46,9	Almindelig
4.7	35,9	Fransk
4.8	35,9	Almindelig
4.9	35,9	Fransk
4.10	36,4	Almindelig
4.11	36,3	Almindelig
4.12	40,3	Almindelig
4.13	39,4	Almindelig
4.14	36,0	Almindelig
4.15	35,9	Almindelig
4.16	39,7	Fransk