



RÆKKEHUSE

VEJLEDENDE PLANTEGNINGER

Enghøjen 1A - 25A
Engtoften 2A- 22A
Engdalen 2A – 14A
Englunden 1A – 19A
Engparken 2A – 18A

Engdraget - Sorø



GO' BOLIG





BOLIGPLANER

Type 69/71 m² – 1 plan Højrevendt og venstrevendt



Vejledende tegninger uden ansvar. Det angivne areal vil muligvis afvige en smule fra det endeligt opmålte

Type 83/85 m² – 1 plan Højrevendt og venstrevendt



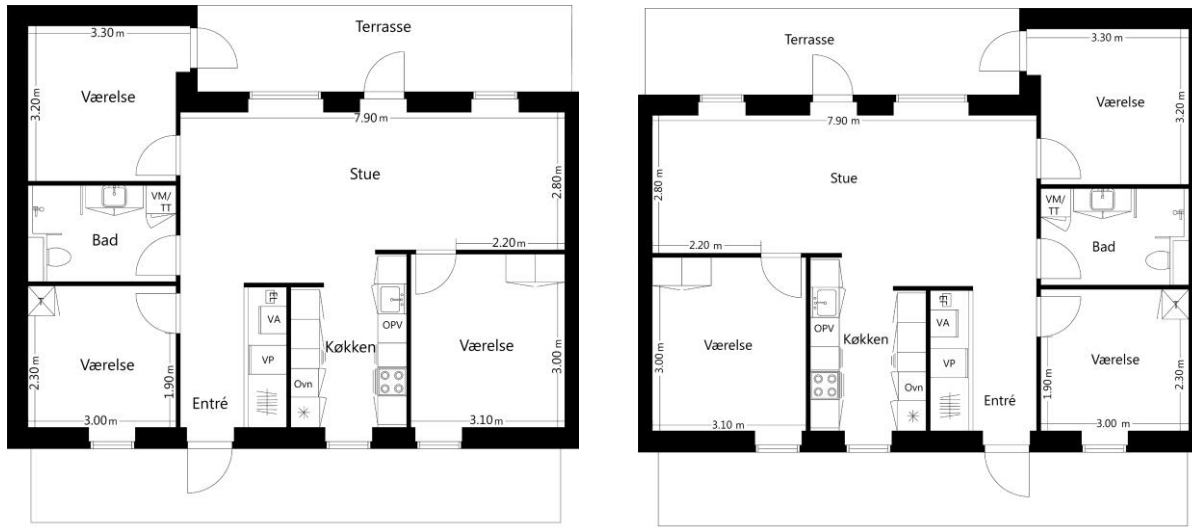
Vejledende tegninger uden ansvar. Det angivne areal vil muligvis afvige en smule fra det endeligt opmålte





BOLIGPLANER

Type 92/95 m² – 1 plan
Højrevendt og venstrevendt



Vejledende tegninger uden ansvar. Det angivne areal vil muligvis afvige en smule fra det endeligt opmålte

Type 101/105 m² – 2 plan



Vejledende tegninger uden ansvar. Det angivne areal vil muligvis afvige en smule fra det endeligt opmålte





BOLIGOVERSIGT – ENGHØJEN 1A – 25A

| ADRESSE | ANTAL VÆRELSE | BRUTTO-AREAL M2* | PRIS |
|--------------|---------------|------------------|------------|
| Enghøjen 1A | 4 | 95 | DKK 10.200 |
| Enghøjen 1B | 4 | 95 | DKK 10.200 |
| Enghøjen 3A | 4 | 92 | DKK 9.900 |
| Enghøjen 3B | 4 | 92 | DKK 9.900 |
| Enghøjen 5A | 4 | 92 | DKK 9.900 |
| Enghøjen 5B | 4 | 92 | DKK 9.900 |
| Enghøjen 7A | 4 | 92 | DKK 9.900 |
| Enghøjen 7B | 4 | 92 | DKK 9.900 |
| Enghøjen 9A | 4 | 95 | DKK 10.200 |
| Enghøjen 9B | 4 | 95 | DKK 10.200 |
| Enghøjen 11A | 4 | 105 | DKK 10.800 |
| Enghøjen 11B | 4 | 86 | DKK 9.700 |
| Enghøjen 13A | 4 | 101 | DKK 10.500 |
| Enghøjen 13B | 4 | 86 | DKK 9.700 |

| ADRESSE | ANTAL VÆRELSE | BRUTTO-AREAL M2* | PRIS |
|--------------|---------------|------------------|------------|
| Enghøjen 15A | 4 | 105 | DKK 10.800 |
| Enghøjen 15B | 4 | 85 | DKK 9.700 |
| Enghøjen 17A | 3 | 71 | DKK 8.200 |
| Enghøjen 17B | 4 | 83 | DKK 9.500 |
| Enghøjen 19A | 4 | 83 | DKK 9.500 |
| Enghøjen 19B | 4 | 83 | DKK 9.500 |
| Enghøjen 21A | 4 | 83 | DKK 9.500 |
| Enghøjen 21B | 4 | 83 | DKK 9.500 |
| Enghøjen 23A | 4 | 83 | DKK 9.500 |
| Enghøjen 23B | 3 | 71 | DKK 8.200 |
| Enghøjen 25A | 4 | 85 | DKK 9.700 |

* Det angivne areal vil muligvis afvige en smule fra det endeligt opmålte





BOLIGOVERSIGT – ENGTOFTEN 2A – 22A

| ADRESSE | ANTAL VÆRELSE | BRUTTO-AREAL M2* | PRIS |
|---------------|---------------|------------------|------------|
| Engtoften 2A | 4 | 95 | DKK 10.200 |
| Engtoften 2B | 4 | 95 | DKK 10.200 |
| Engtoften 4A | 4 | 83 | DKK 9.500 |
| Engtoften 4B | 4 | 83 | DKK 9.500 |
| Engtoften 6A | 4 | 83 | DKK 9.500 |
| Engtoften 6B | 4 | 83 | DKK 9.500 |
| Engtoften 8A | 4 | 86 | DKK 9.700 |
| Engtoften 8B | 4 | 85 | DKK 9.700 |
| Engtoften 10A | 4 | 105 | DKK 10.800 |
| Engtoften 10B | 4 | 86 | DKK 9.700 |
| Engtoften 12A | 4 | 101 | DKK 10.500 |
| Engtoften 12B | 4 | 86 | DKK 9.700 |

| ADRESSE | ANTAL VÆRELSE | BRUTTO-AREAL M2* | PRIS |
|---------------|---------------|------------------|------------|
| Engtoften 14A | 4 | 105 | DKK 10.800 |
| Engtoften 14B | 3 | 71 | DKK 8.200 |
| Engtoften 16A | 3 | 71 | DKK 8.200 |
| Engtoften 16B | 3 | 69 | DKK 8.000 |
| Engtoften 18A | 3 | 69 | DKK 8.000 |
| Engtoften 18B | 3 | 69 | DKK 8.000 |
| Engtoften 20A | 3 | 69 | DKK 8.000 |
| Engtoften 20B | 4 | 86 | DKK 9.700 |
| Engtoften 22A | 4 | 86 | DKK 9.700 |

* Det angivne areal vil muligvis afvige en smule fra det endeligt opmålte





BOLIGOVERSIGT – ENGDALLEN 2A – 14A

| ADRESSE | ANTAL VÆRELSER | BRUTTO-AREAL M2* | PRIS |
|--------------|----------------|------------------|------------|
| Engdalen 2A | 4 | 95 | DKK 10.200 |
| Engdalen 2B | 4 | 95 | DKK 10.200 |
| Engdalen 4A | 4 | 83 | DKK 9.500 |
| Engdalen 4B | 4 | 83 | DKK 9.500 |
| Engdalen 6A | 4 | 83 | DKK 9.500 |
| Engdalen 6B | 4 | 83 | DKK 9.500 |
| Engdalen 8A | 4 | 85 | DKK 9.700 |
| Engdalen 8B | 4 | 86 | DKK 9.700 |
| Engdalen 10A | 4 | 95 | DKK 10.800 |
| Engdalen 10B | 4 | 105 | DKK 10.200 |
| Engdalen 12A | 4 | 95 | DKK 10.500 |
| Engdalen 12B | 4 | 101 | DKK 10.200 |
| Engdalen 14B | 4 | 105 | DKK 10.800 |

* Det angivne areal vil muligvis afvige en smule fra det endeligt opmålte





BOLIGOVERSIGT – ENGLUNDEN 2A – 14A

| ADRESSE | ANTAL VÆRELSE | BRUTTO-AREAL M2* | PRIS |
|--------------|---------------|------------------|------------|
| Englunden 1A | 4 | 95 | DKK 10.200 |
| Englunden 1B | 4 | 95 | DKK 10.200 |
| Englunden 3A | 4 | 92 | DKK 10.000 |
| Englunden 3B | 4 | 92 | DKK 10.000 |
| Englunden 5A | 4 | 83 | DKK 9.500 |
| Englunden 5B | 4 | 92 | DKK 10.000 |
| Englunden 7A | 4 | 83 | DKK 9.500 |
| Englunden 7B | 4 | 95 | DKK 10.000 |
| Englunden 9A | 4 | 83 | DKK 9.500 |
| Englunden 9B | 4 | 92 | DKK 10.200 |

| ADRESSE | ANTAL VÆRELSE | BRUTTOAREAL M2* | PRIS |
|---------------|---------------|-----------------|------------|
| Englunden 11A | 4 | 86 | DKK 9.700 |
| Englunden 11B | 3 | 71 | DKK 8.200 |
| Englunden 13A | 4 | 105 | DKK 10.800 |
| Englunden 13B | 3 | 69 | DKK 8.000 |
| Englunden 15A | 4 | 101 | DKK 10.500 |
| Englunden 15B | 3 | 71 | DKK 8.200 |
| Englunden 17A | 4 | 101 | DKK 10.500 |
| Englunden 19A | 4 | 105 | DKK 10.800 |

* Det angivne areal vil muligvis afvige en smule fra det endeligt opmålte





BOLIGOVERSIGT - ENGPARKEN

| ADRESSE | ANTAL VÆRELSE | BRUTTO-AREAL M2* | PRIS |
|---------------|---------------|------------------|------------|
| Engparken 2A | 4 | 95 | DKK 10.200 |
| Engparken 2B | 4 | 95 | DKK 10.200 |
| Engparken 4A | 4 | 83 | DKK 9.500 |
| Engparken 4B | 4 | 83 | DKK 9.500 |
| Engparken 6A | 3 | 69 | DKK 8.000 |
| Engparken 6B | 3 | 69 | DKK 8.000 |
| Engparken 8A | 3 | 69 | DKK 8.000 |
| Engparken 8B | 3 | 69 | DKK 8.000 |
| Engparken 10A | 3 | 69 | DKK 8.000 |
| Engparken 10B | 3 | 69 | DKK 8.000 |

| ADRESSE | ANTAL VÆRELSE | BRUTTO-AREAL M2* | PRIS |
|---------------|---------------|------------------|------------|
| Engparken 12A | 4 | 95 | DKK 10.200 |
| Engparken 12B | 4 | 95 | DKK 10.200 |
| Engparken 14A | 4 | 105 | DKK 10.800 |
| Engparken 14B | 3 | 71 | DKK 8.200 |
| Engparken 16A | 4 | 101 | DKK 10.500 |
| Engparken 16B | 3 | 71 | DKK 8.200 |
| Engparken 18A | 4 | 105 | DKK 10.800 |

* Det angivne areal vil muligvis afvige en smule fra det endeligt opmålte

